

Presentación Corporativa



Member of
**Dow Jones
Sustainability Indices**

Powered by the S&P Global CSA

Noviembre 2025

Aviso Legal

La información contenida en esta presentación ha sido elaborada por Grupo Traxión, S.A.B. de C.V. (la “Emisora”) únicamente para los fines señalados en la misma. Esta presentación no contiene, ni pretende contener, toda la información necesaria para tomar cualquier decisión de inversión relacionada con la Emisora y/o con cualesquiera de los valores que ésta emita. Tampoco se debe confiar plenamente en la información contenida en la presente para tomar decisiones relacionadas con cualquier contrato, compromiso o decisión de inversión. No se puede garantizar la exactitud, contenido completo y confiabilidad de dicha información. Asimismo, la presentación ha sido preparada con el único propósito de informar y no podrá ser considerada, ni constituye, una oferta, invitación o recomendación para adquirir, vender o suscribir cualquier valor en cualquier jurisdicción; igualmente, la información contenida en la presente no deberá considerarse como suficiente para llevar a cabo actividades de inversión.

Los destinatarios de este documento no deberán considerar la información contenida en el mismo como una excluyente respecto del ejercicio de su propio juicio en relación con cualquier actividad de inversión. La idoneidad y conveniencia de cada inversión en los valores emitidos por la Emisora deberá evaluarse independientemente por cada persona, en el entendido, sin embargo, que se recomienda que dicha persona obtenga asesoría jurídica, fiscal, contable y financiera, antes de llevar a cabo dicha inversión.

Toda la información y cifras contenidas en el presente son estimados y están sujetos a cambios sin notificación previa. La Emisora no asume responsabilidad alguna por cualquier daño o perjuicio derivado del uso de toda o parte de la información y cifras contenidas en la presente presentación. Esta presentación incluye proyecciones y declaraciones a futuro, que incluyen estimaciones sobre el rendimiento financiero y operativo de la Emisora.

Tales proyecciones y declaraciones a futuro se basan en ciertas suposiciones y expectativas actuales sobre eventos futuros y tendencias que pueden afectar a los negocios de la Emisora y no deben ser considerados como hechos que efectivamente ocurrirán. Tampoco son garantías del rendimiento futuro de la Emisora. Se advierte a los inversores que dichas proyecciones y declaraciones a futuro están sujetos a riesgos, incertidumbres, contingencias y otros factores desconocidos, muchos de los cuales están fuera del control de la Emisora. Estos y otros factores pueden afectar negativamente las estimaciones y presupuestos en los que se basan estas proyecciones y declaraciones a futuro. Las proyecciones y declaraciones a futuro se refieren sólo a la fecha en la que éstas se hacen.

La Emisora renuncia expresamente a cualquier obligación o compromiso de actualizar o revisar cualquier proyección o declaración a futuro, ya sea como resultado del surgimiento de nueva información, eventos futuros o por cualquier otro motivo. Los auditores independientes de la Emisora no han examinado ni tampoco compilado esta presentación y no ofrecen garantía alguna con respecto a cualquier información incluida en el presente documento. Como resultado de los riesgos e incertidumbres descritos anteriormente, no podrían actualizarse los hechos y circunstancias futuros analizados en esta presentación.

La información incluida en esta presentación no puede ser reproducida, redistribuida, transmitida, o divulgada de otra forma, directa o indirectamente, a cualquier otra persona o publicada, en su totalidad o en parte, para cualquier otro fin o en cualquier otra circunstancia sin el consentimiento previo y por escrito de la Emisora.



TRAXION : Empresa líder en transporte, logística y movilidad en México

TRAXION
VIDA EN MOVIMIENTO

Atributos Clave



+2,240
Unidades de
carga propias¹

+4,000
Unidades de
carga de
terceros

+8,500
Unidades de
movilidad de
personas¹

+1.04 millones
Metros cuadrados de
3PL¹

+200k
Cruces
fronterizos
anuales

+29,100
Millones de
pesos en ventas
en 2024¹

+22.4%
TCAC en
ventas ('17-'24)

+1,300
Clientes de clase
mundial

+50
Años de experiencia
en el negocioross
border

● Contribución a los ingresos (%) durante 3T25
● Contribución al EBITDA (%) durante 3T25

¹ Información publicada por la compañía al 3T25

Ecosistema logístico integrado de soluciones integrales para toda la cadena de suministro

Soluciones *one-stop* a lo largo de la cadena de suministro

Carga Internacional

Carga transfronteriza

Almacenamiento 3PL

Última milla

E-commerce

Consumer

Hard ticket

Retail

Proveedor

Puertos/aduanas

Fabricante

Centro de distribución

Intermodal

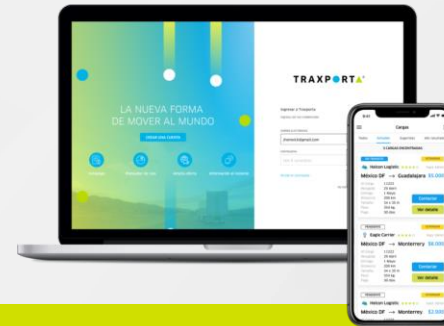
Carga doméstica



Logística & tecnología



Contract Logistics



Broker Digital

TRAXION
LOGISTICS

4PL

Servicios integrados en la cadena de suministro

3PL

+1.04 millones metros cuadrados

Intermodal

Soluciones de última milla B2B

TRAXPORT
by TRAXION

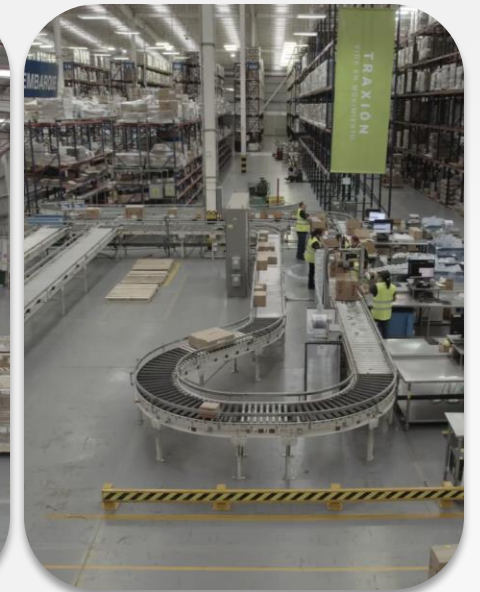
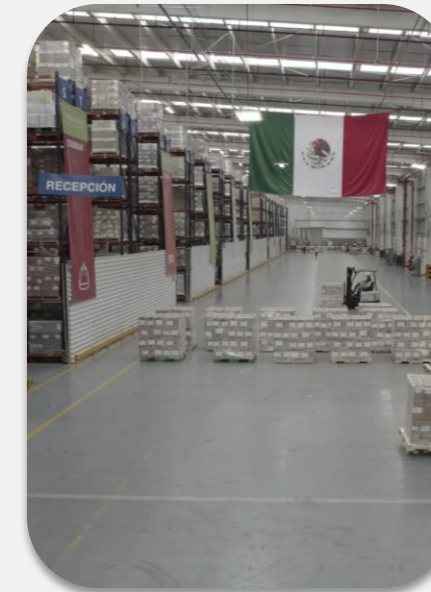
Doméstico

Transfronterizo

Destinos dentro de E.U.A

Tecnología propia única en el mercado

Plataforma *asset-light* única, basada en tecnología



Movilidad de carga

Tenemos uno de los portafolios de soluciones más completos de la industria...

Carga regular

Carga refrigerada

Carga intermodal

Carga internacional

Petroquímicos y
materiales especiales

Carga consolidada
LTL

Grado alimenticio

Mudanzas y
reubicaciones

...con capacidades superiores de ejecución y tecnología

Programas de
inteligencia artificial

Software de
optimización de rutas

Altas
barreras de
entrada en el
sector

Telemetría avanzada

Sistemas de
prevención de
accidentes

Una de las flotas más grandes de México

+2,240

owned trucks + third-party fleets operated through

TRAXPORT▲
by TRAXION

Capacidad de carga por flota

2.78x

■ Flota de terceros operada por TRAXPORTA
■ Flota TRAXIÓN

+ 6,200

4.000

2.244

3T21

2.240

3T25

Asset-Light

Asset-Based

Ingreso / KM

21,94

3T21

35,42

3T25

+61%



Movilidad de personas

Liderazgo absoluto en movilidad de personas con la mayor presencia geográfica

Soluciones de movilidad eficientes para grandes empresas

Servicios de **transporte de personal** de y hacia oficinas corporativas, parques industriales, centros manufactureros y hoteles

+25 años
De experiencia en el segmento

Una de las flotas más grandes de México:
+8,500 unidades

+1 millón de personas transportadas diariamente (+40,000 viajes)

Líder nacional en la industria de movilidad de personas

Ventajas competitivas

- Modelo de ingresos resiliente, contratos a largo plazo y de bajo riesgo
- Gran escala con plataforma operativa difícil de replicar
- Altos márgenes
- Estructura de costos predecible
- Características tecnológicas únicas
- Crecimiento de doble dígito

Características tecnológicas

Plataforma única de control

Monitoreo en tiempo real de operaciones 24/7

Facturación automática

Programas avanzados de telemétrica

Algoritmos de optimización logística

LIPU-Go: Aplicación amigable con el usuario

Controles a la medida

Uso de inteligencia artificial

Software de trazado de rutas

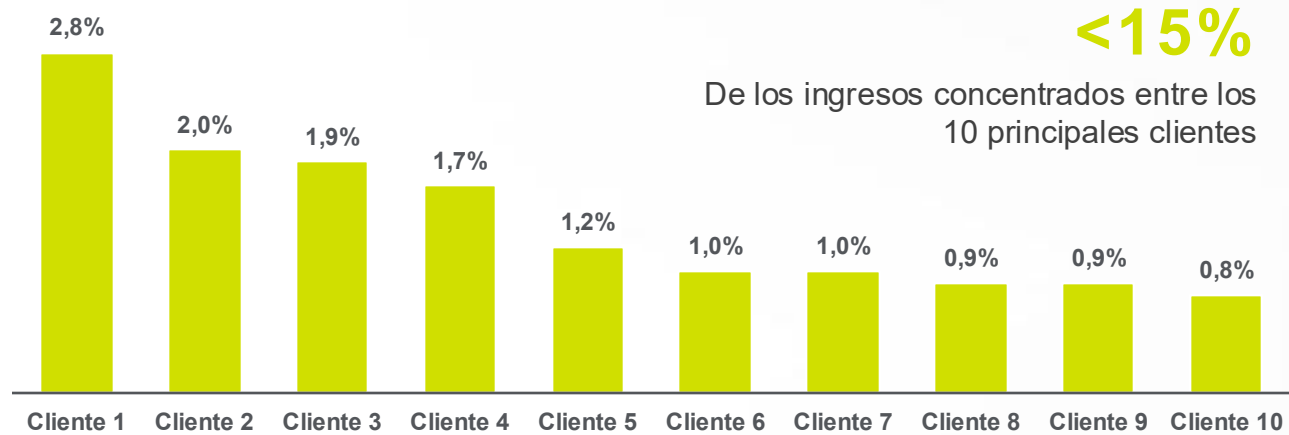
Basic unit economics

- Costo por unidad: 100 mil USD
- Ingreso anual por unidad: 100 mil USD
- Margen EBITDA: ~27%
- Vida útil: >15 años
- Valor residual: ~25



Base de clientes diversificada, con exposición a sectores de mayor crecimiento, y resiliencia en distintos ciclos económicos

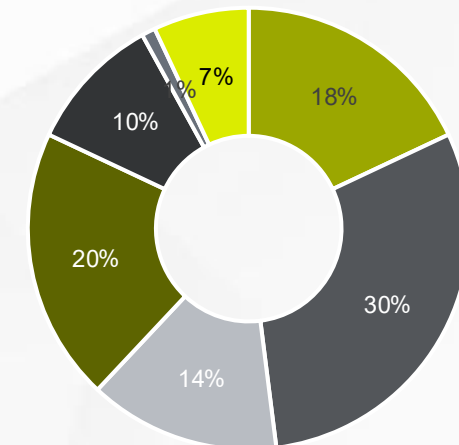
Concentración de clientes¹



Largest client: <3% of total revenue

Exposición diversificada al mercado¹

- Farma, Turismo y Corporativos
- Retail
- Automotriz
- Industrial
- E-commerce
- Educación



Revenue is diversified across seven major industries

Constantemente analizamos la rentabilidad de nuestros clientes con el fin de asignar nuestros recursos a las relaciones más rentables

+25 años

Promedio de relaciones con nuestros clients más grandes

3-4 años

Promedio de vida de los contratos

95%

Tasa de renovación



¹ Información publicada por la compañía al cierre de 2024

Historial de crecimiento sostenido

Equity Story

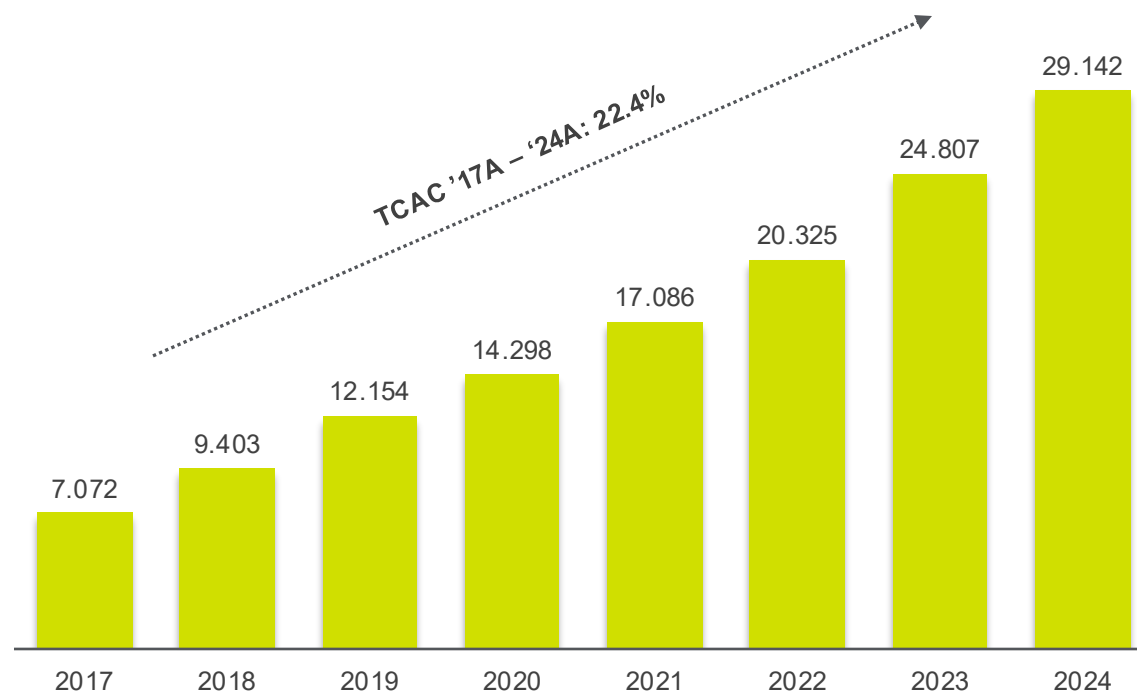
M&A



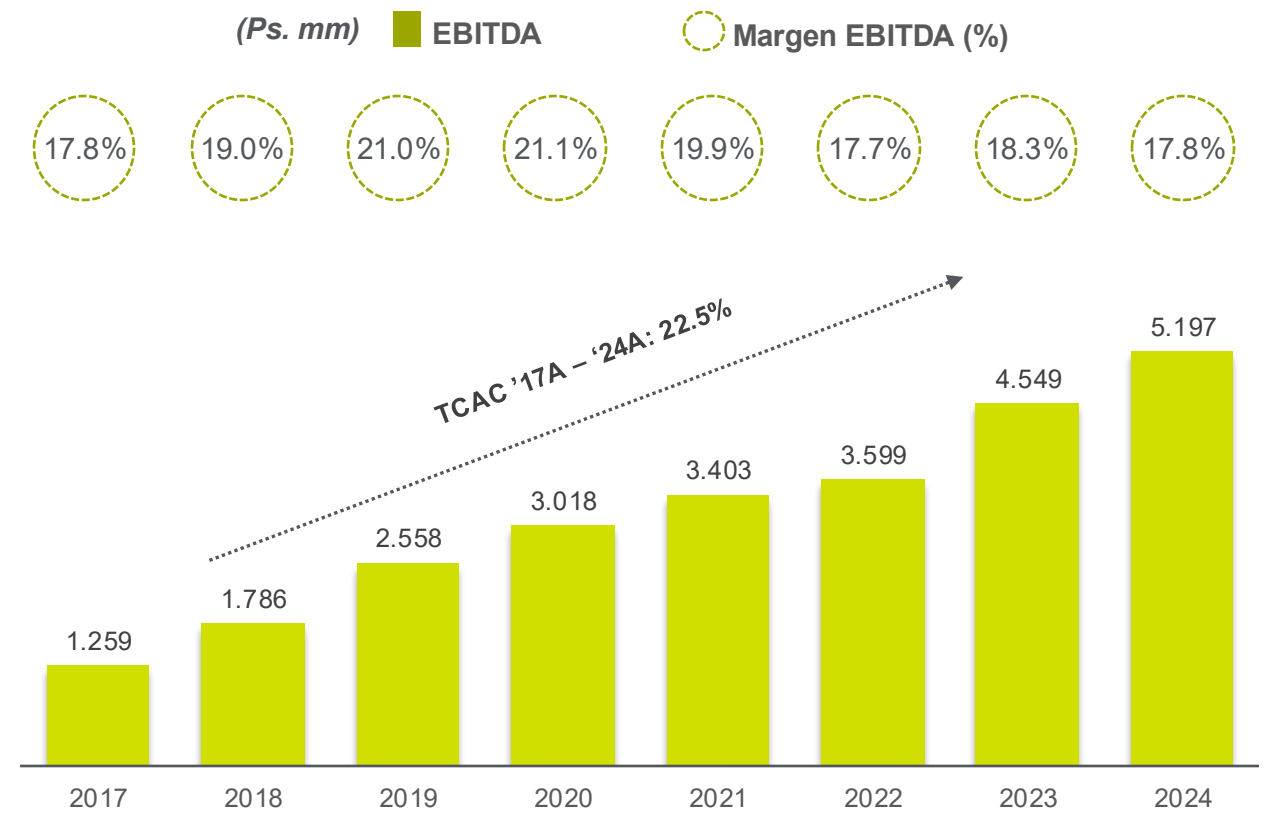
¹ Considera la oferta global (primaria y secundaria).

Desempeño financiero sólido

Ingresos consolidados¹



EBITDA¹



¹ Información publicada por la compañía al cierre de 2024; cifras en millones de pesos

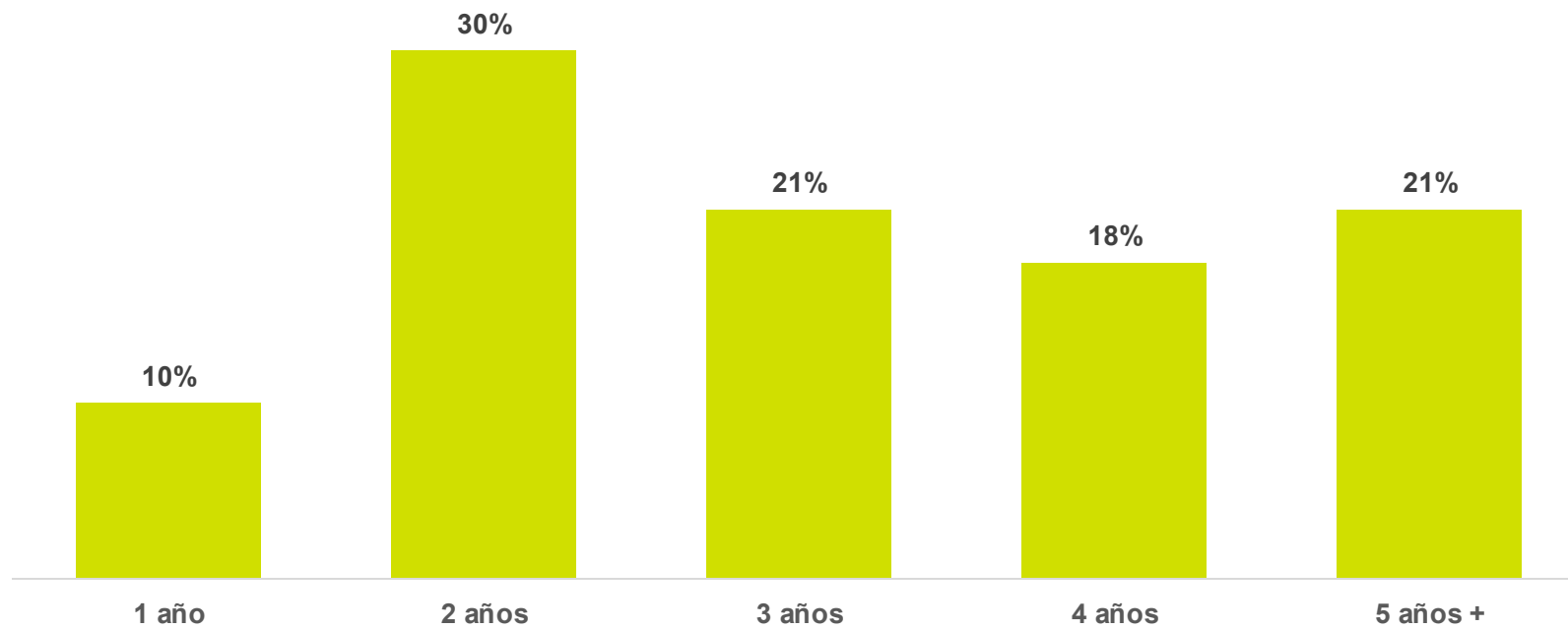
Perfil de la deuda

Perfil de madurez de la deuda¹

~90% de la deuda es de largo plazo por naturaleza

100% denominada en MXN

Límite de apalancamiento
2.5x Deuda neta/ EBITDA



Calificaciones crediticias

FitchRatings

A+ (mex)

PCR | VERUM
PACIFIC CREDIT RATING

AA/M



HR AA

Desglose por tipo de tasa¹



¹ Excluye arrendamientos capitalizables

Equipo directivo emprendedor y experimentado con un firme compromiso en materia de ASG, eficiencia y rentabilidad

Bernardo Lijszain

Presidente del Consejo

50+ años de experiencia

Aby Lijszain

Presidente Ejecutivo

25+ años de experiencia

Rodolfo Mercado

Director General

25+ años de experiencia

Wolf Silverstein

Director De Finanzas y
Administración

18+ años de experiencia

Antonio Tejedo

VP de Relación con
Inversionistas

24+ años de experiencia

Patricio Pasquel

VP Commercial

26+ años de experiencia

Adolfo Salame

Director Jurídico

18+ años de experiencia

Fuerte gobierno corporativo

**Consejo de
Administración**

Mayoría de miembros
independientes

Comité de Auditoría

Comité de Prácticas
Corporativas

Comité de
Compensación

Comité Ejecutivo

Robust ESG strategy with solid reporting and transparency guidelines in place

- Corporate governance
- Experience, vision, strategy
- Ethics and transparency
- Risk management
- Energy efficiency
- Transition to clean technologies
- Circular economy models
- Comprehensive waste management

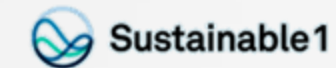


- Quality jobs
- Talent development
- Diversity and inclusion
- Communities
- Long-term value
- Innovation and technology
- Process-based operational excellence
- Excellence in our supply chain
- Financial discipline

Reporting Frameworks And Standards



Ratings And Transparency



Corporate Sustainability Assessment; Score: 55
Within the top-10 percentile best assessed companies worldwide



MILA Pacific
Alliance Index



S&P/BMV Total
Mexico ESG



Ratings¹:
• North America: **AVERAGE**
• Global: **ABOVE MEDIA AVG.**



Silver Medal 2022

TRAXION

VIDA EN MOVIMIENTO